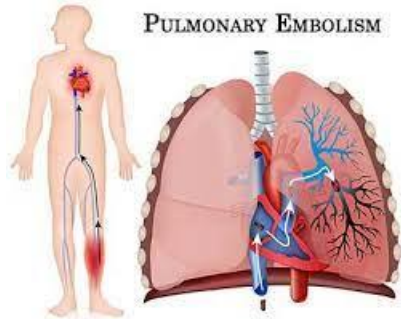




آمبولی ریه



تهیه و تنظیم:

پریسا میرزائی کارشناس پرستاری

زیر نظر:

جناب دکتر ناظمیه

تاریخ تهیه: ۱۳۹۷

تاریخ بازنگری: بهار ۱۴۰۱

گروه هدف: بیماران بستری بخش و همراهان

قفل موفقیت را با کلید آموزش بازکنیم.

با آرزوی بهبودی و سلامتی روزافزون

منابع:

کتاب پرستاری داخلی جراحی برونرسودارث

شماره تماس واحد مربوطه بیمارستان امام رضا (ع) ICU
ریه

۰۴۱۳۳۳۴۷۰۵۴

آدرس سایت

imamreza.tbzmed.ac.ir

۵. اجتناب از روی هم انداختن پاها.

۶. سیگار کشیدن خطر ترمبوز را افزایش می دهد .

۷. مصرف دارو طبق نظر پزشک.

۸. سایر داروهای بدون نسخه ای که مصرف می کند را به پزشک اطلاع دهد.

۹. چرخیدن مکرر در تخت.

آمبولی ریه

در اثر انسدادشاخه ای ازشریان ریوی ایجادمی شود انسداد ناشی از ، لخته یا ذرات چربی است که همراه خون ازجای دیگرآورده شده است و در رگ های کوچکتر گیر می کند.

آمبولی ریه معمولاً در اثرحرکت لخته خون از وریدهای محیطی (معمولاًدروریدهای عمقی پاو لگن به سمت راست قلب) ایجاد میشود.

آمبولی ریه عامل حدود ۵٪ مرگهای ناگهانی را تشکیل می دهد.

علل آمبولی ریه:

۱. لخته خون دروریدهای عمقی درائر ایستادن و با راه رفتن از جای خودکنده می شود.

۲. لخته کنده شده از وریدها حرکت می کندو به سمت راست قلب می رسد واز آنجا وارد ریه شده و باعث انسداد شریانهای ریه و قطع جریان خون می شود.

عوامل خطرزا:

شکستگی ۱. بسیاری ازعوامل خطرزا ناشی از کاهش فعالیت، چاقی، بیماری مزمن(مثل آنمی) -بیمارهای قلبی وسرطان) و شکستگی پا و لگن ،جراحی لگن و پیری

می باشد.

۲. سایرعوامل مربوط به تولید لخته شامل:

قرصهای ضد بارداری، اختلالات انعقادی، واریس، حاملگی وزایمان می باشد.

۳. پوشیدن لباسهای تنگ، سیگارکشیدن و عفونت ، با آمبولی ارتباط دارد.

اقدامات تشخیصی:

۱. گرافی قفسه سینه

۲. تست دی دایمر

۳. سی تی اسکن ریه با پروتکل آمبولی

۴. اسکن پرفیوژن ریه

۵. انجام آزمایشات خون جهت اندازه گیری عوامل انعقادی

و زمان انعقاد خون درآزمایش گازهای خونی شریانی

علائم بالینی:

- تنگی نفس - تاکیکاردی - افزایش ضربان قلب - سرفه مقاوم - سیانوز - خلط خونی - تب - شوک - طپش قلب - تعریق.

درمان آمبولی ریه:

درمان با استفاده از داروهای رقیق کننده خون از قبیل هپارین وضد انعقادخوراکی مثل وارفارین و آسپرین انجام می شود معمولاًچندین روز قبل از قطع هپارین، داروی ضد انعقادخوراکی وارفارین شروع می شود. بیمارآن حداقل ۳-۶ ماه تحت درمان با ضدانعقاد خوراکی قرارمی گیرند. بیمارآن باید از زخوردن سبزیجات با برگ تیره خودداری کنند چون این سبزیجات دارای ویتامین کا هستند و از اثر داروی وارفارین می کاهند

آموزش خودمراقبتی:

۱. عمل و نشانه های آمبولی و عوارض آن را برای بیمار توضیح و به او هشدار دهید که هرگونه خون ریزی و درد ناگهانی قفسه سینه را سریعاً اطلاع دهد.

۲. راههای کاهش استاز وریدی مثل نرمش پا ، پوشیدن جوراب واریس، راه رفتن و اجتناب از نشستن در یک وضعیت به مدت طولانی را به بیمار آموزش دهید.

۳. به بیمار درمورد اهمیت بهداشت و پیشگیری از چاقی تأکید کنید.

۴. اگر بیمارخانم می باشد توصیه کنید برای جلوگیری از حاملگی ازروش غیرهومونی استفاده کند.